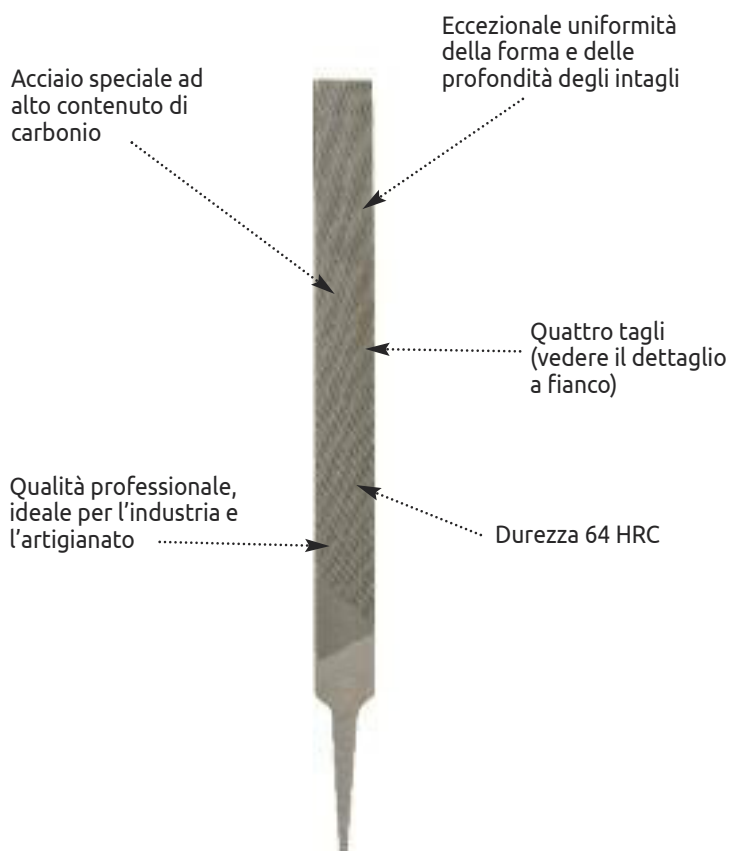


Lime per meccanica

Per operazioni manuali di sgrossatura e/o finitura su materiali metallici



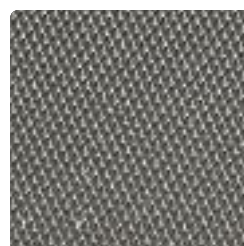
Taglio Bastardo

È il taglio più grosso, ideale per asportazione e sgrossature. Ridotto numero di intagli/superficie.



Taglio Mezzodolce

Il tagliente più venduto. Giusto equilibrio tra asportazione e finitura. Numero di intagli/superficie medi.



Taglio Dolce

Tagliente ideale per eseguire un elevato grado di finitura. Elevato numero di intagli/superficie.



Taglio Doppiodolce

È il tagliente più fine, ideale per lavori di altissima finitura. Numero molto elevato di intagli/superficie.

Confezionamento



• Standard



• Confezionamento minimo

4" - 10"



• Confezionamento minimo

>10"

Lima Piatta Parallela (UNI 5487)

Taglio doppio sul piatto. Un bordo intagliato. Ideale per superfici piane, angoli, feritoie e affilatura utensili per l'agricoltura.



Bastardo



Mezzodolce



Dolce



Doppiodolce



Pollici	mm	sezione	pz	cod	€	cod	€	cod	€	cod	€
4	100	11x3	12	002P104	3,75	002P204	3,96	002P304	4,28	002P404	7,28
5	125	11x3	12	002P105	3,96	002P205	4,07	002P305	4,50	002P405	7,96
6	150	16x4	12	002P106	3,96	002P206	4,07	002P306	4,50		
7	175	20x5	12			002P207	4,82	002P307	5,25		
8	200	20x5	12	002P108	4,50	002P208	4,82	002P308	5,25	002P408	8,78
9	225	20x5	12			002P209	6,64	002P309	7,39		
10	250	25x6	12	002P110	6,21	002P210	6,64	002P310	7,39	002P410	12,32
12	300	30x6,5	6	002P112	8,68	002P212	9,32	002P312	10,28		
14	350	35x8	6	002P114	11,89	002P214	12,53	002P314	14,14	002P414	22,28
16	400	40x9	6	002P116	18,96	002P216	19,71	002P316	21,74		

Lima Mezzotonda (UNI 5489)

Rastremazione a punta. Taglio doppio sul dorso e sul piatto. Ideale per superfici concave, fori, bronzine e sbavature di raccordi.



Bastardo



Mezzodolce



Dolce



Doppiodolce







Pollici	mm	sezione	pz	cod	€	cod	€	cod	€	cod	€
4	100	12x4	12	002M104	5,36	002M204	5,57	002M304	6,10	002M404	10,07
5	125	12x4	12	002M105	5,57	002M205	5,78	002M305	6,43		
6	150	16x5	12	002M106	5,57	002M206	5,78	002M306	6,43		
7	175	18x5	12	002M107	6,75			002M307	7,82		
8	200	20x6,5	12	002M108	6,75	002M208	7,18	002M308	7,82		
10	250	25x8	12	002M110	8,89	002M210	9,64	002M310	10,28		
12	300	30x9	6	002M112	12,74	002M212	13,39	002M312	14,78		
14	350	34x10	6	002M114	16,81	002M214	17,89	002M314	19,28		
16	400	40x12	6	002M116	23,45						



Lima Tonda (UNI 5493)

Taglio doppio. Ideale per fori, superfici concave, bronzine ecc.







				Bastardo		Mezzodolce		Dolce		Doppiodolce	
											
Pollici	mm	sezione	pz	cod	€	cod	€	cod	€	cod	€
4	100	4	12	002T104	3,64	002T204	3,86	002T304	4,28		
5	125	5	12	002T105	3,86	002T205	3,96	002T305	4,50		
6	150	6	12	002T106	3,86	002T206	3,96	002T306	4,50		
7	175	7	12	002T107	4,50	002T207	4,61	002T307	5,14		
8	200	8	12	002T108	4,50	002T208	4,61	002T308	5,14	002T408	9,00
9	225	9	12	002T109	5,89	002T209	6,21	002T309	7,07		
10	250	10	12	002T110	5,89	002T210	6,21	002T310	7,07		
12	300	12	6	002T112	7,82	002T212	8,35	002T312	9,21		
14	350	14	6	002T114	10,82	002T214	11,78	002T314	12,85		
16	400	19	6	002T116	16,07			002T316	18,96		

Lima Quadrata (UNI 5492)

Rastremazione a punta. Taglio doppio sulle 4 facce. Ideale per "tagli di chiavette" e per cavità quadre.



				Bastardo		Mezzodolce		Dolce		Doppiodolce	
											
Pollici	mm	sezione	pz	cod	€	cod	€	cod	€	cod	€
4	100	4x4	12	002Q104	4,07	002Q204	4,28	002Q304	4,50	002Q404	7,39
5	125	5x5	12	002Q105	4,18	002Q205	4,50	002Q305	4,71		
6	150	6x6	12	002Q106	4,18	002Q206	4,50	002Q306	4,71	002Q406	7,82
7	175	7x7	12					002Q307	5,78	002Q407	10,07
8	200	8x8	12	002Q108	5,14	002Q208	5,25	002Q308	5,78	002Q408	10,07
9	225	9x9	12			002Q209	7,07	002Q309	7,82		
10	250	10x10	12	002Q110	6,75	002Q210	7,07	002Q310	7,82		
12	300	12x12	6	002Q112	8,89	002Q212	9,42	002Q312	10,28		
14	350	14x14	6	002Q114	12,32	002Q214	12,74	002Q314	14,67		
16	400	16x16	6	002Q116	17,89	002Q216	18,53	002Q316	21,21		

Lima Triangolo (UNI 5494)

Rastremazione a punta. Taglio doppio. Classica lima per aggiustatori meccanici per ottenere superfici piane: Stampi, piani di riscontro, banchine e lardoni di macchine utensili.



Bastardo



Mezzodolce



Dolce



Doppiodolce



Pollici	mm	sezione	pz	cod	€	cod	€	cod	€	cod	€
4	100	7	12	002TR104	4,71	002TR204	4,93	002TR304	5,14	002TR404	8,89
5	125	9	12	002TR105	4,82	002TR205	5,03	002TR305	5,25	002TR405	8,89
6	150	10	12	002TR106	4,93	002TR206	5,14	002TR306	5,36	002TR406	8,89
7	175	11	12	002TR107	6,10	002TR207	6,21				
8	200	12	12	002TR108	6,10	002TR208	6,21	002TR308	6,64	002TR408	11,78
9	225	14	12	002TR109	8,25			002TR309	9,21		
10	250	16	12	002TR110	8,25	002TR210	8,46	002TR310	9,21	002TR410	16,17
12	300	18	6	002TR112	11,57	002TR212	12,00	002TR312	12,74		
14	350	25	6	002TR114	15,64	002TR214	16,07	002TR314	17,56		
16	400	27	6	002TR116	23,56	002TR216	24,20	002TR316	26,78		

Lima piatta a punta (UNI 5488)

Rastremazione a punta. Taglio doppio sul piatto. Due bordi intagliati. Ideale per superfici piane con luoghi difficili da raggiungere.



Bastardo



Mezzodolce



Dolce



Pollici	mm	sezione	pz	cod	€	cod	€	cod	€
4	100	12x3	12	002PP104	3,96	002PP204	4,07	002PP304	4,50
5	125	14x3,5	12	002PP105	4,28	002PP205	4,50	002PP305	4,82
6	150	16x4	12	002PP106	4,28	002PP206	4,50	002PP306	4,82
8	200	20x5	12	002PP108	4,93	002PP208	5,14	002PP308	5,78
10	250	25x6,5	12	002PP110	6,75	002PP210	7,18	002PP310	8,03
12	300	30x7,5	6	002PP112	9,10	002PP212	9,64	002PP312	10,71
14	350	-	6	002PP114	12,74	002PP214	14,82		
16	400	-	6	002PP116	18,96	002PP216	19,71		



Lima a Coltello (UNI 5495)

Taglio doppio sul piatto. Un bordo intagliato. Ideale per sbavatura dei denti di ingranaggi, per limare scanalature e angoli acuti.



Bastardo



Mezzodolce



Dolce



Pollici	mm	sezione	pz	Bastardo		Mezzodolce		Dolce	
				cod	€	cod	€	cod	€
4	100	12x3x1	12	002C104	6,75	002C204	6,96	002C304	7,60
5	125	14x3x1	12	002C105	8,25	002C205	8,35	002C305	9,21
6	150	18x4x1,5	12	002C106	8,25	002C206	8,35	002C306	9,21
8	200	22x5x2	12	002C108	10,07	002C208	10,17	002C308	11,14
9	225	24x5x2	12			002C209	13,92		
10	250	27x6,5x2	12	002C110	13,60	002C210	13,92	002C310	14,99
12	300	33x7,5x2,5	6	002C112	17,56	002C212	17,89	002C312	19,39
14	350	35x8	6	002C114	23,13	002C214	25,70		

Lima piatta a punta Sottile (UNI 5491)

Sottile e con rastremazione a punta. Taglio doppio sul piatto. Ideale per duplicazione chiavi e per feritoie.



Bastardo



Mezzodolce



Pollici	mm	sezione	pz	Bastardo		Mezzodolce	
				cod	€	cod	€
4	100	10x1,5	12	002PPS104	5,46	002PPS204	5,68
5	125	13x1,5	12	002PPS105	5,68	002PPS205	5,89
7	175	18x3	12			002PPS207	8,46
8	200	20x3	12	002PPS108	8,25	002PPS208	8,46

Manici e accessori

Manici per lime, lime speciali, raspe, utensili da intagliatori, scalpelli

Manici in plastica

Per lime Colore giallo



cod	lime	mm	€
070MG00	4-5"	65	0,60
070MG01	4-6"	86	0,80
070MG02	7-8"	110	1,00
070MG04	9-16"	125	1,10

Per lime Colore rosso



cod	lime	mm	€
070MR01	4-6"	86	0,80
070MR02	7-8"	110	1,00
070MR04	9-16"	125	1,10

Per lime ad ago



cod	mm	€
070MC	86	3,60

Per scalpelli



cod	mm	€
070MSP	120	1,38

Manici in legno

Per lime



cod	lime	mm	€
070ML00		80	0,66
070ML01		90	0,68
070ML02	4-6"	100	0,71
070ML03	7-8"	110	0,79
070ML04	9-12"	120	0,81
070ML05	14-16"	130	1,00

Per scalpelli



cod	mm	€
070MSL	140	1,34

Per intagliatori



cod	utensile	mm	€
070INFO	tg1-9	110	1,32
070INTA	tg10-12	110	1,32

Spazzola per lime



cod	mm	€
024SL40	40	5,50

Sovrapprezzo manicature

pollici	€
4-6	1,18
7-8	1,29
9-10	1,50
12-16	1,60

